



Økonomiske muligheter ved å kombinere ulike storferaser.

Storfe 2023

Trond Arne Asbjørnsen

Og

Svein Egil Skartveit

Vikevåg Samdrift





VIKEVÅG SAMDRIFT



Avlsmål de siste 10 åra :

2013-2015 Ytelse og jur (Holstein)

2015-2018 Jur, ytelse, salg av livdyr

2019-2022 tørrstoff, slakt, Angus okse (ny robot)

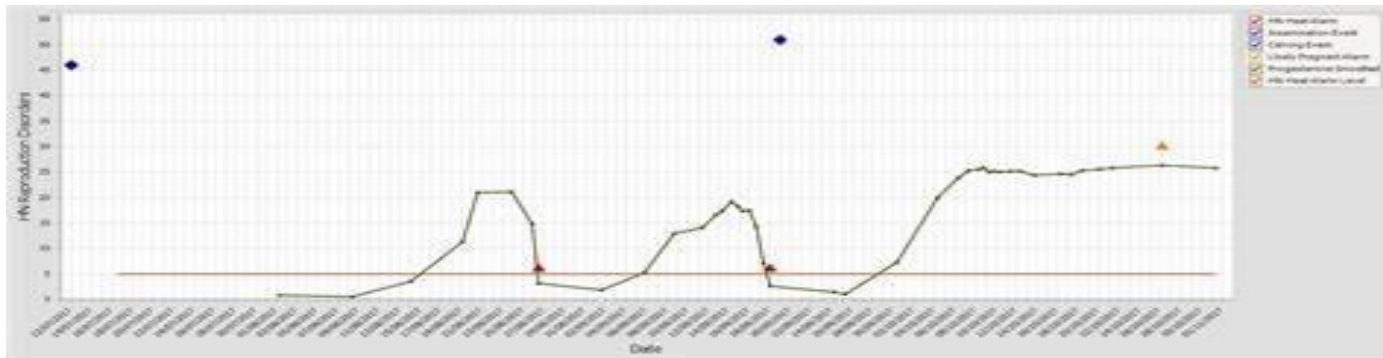
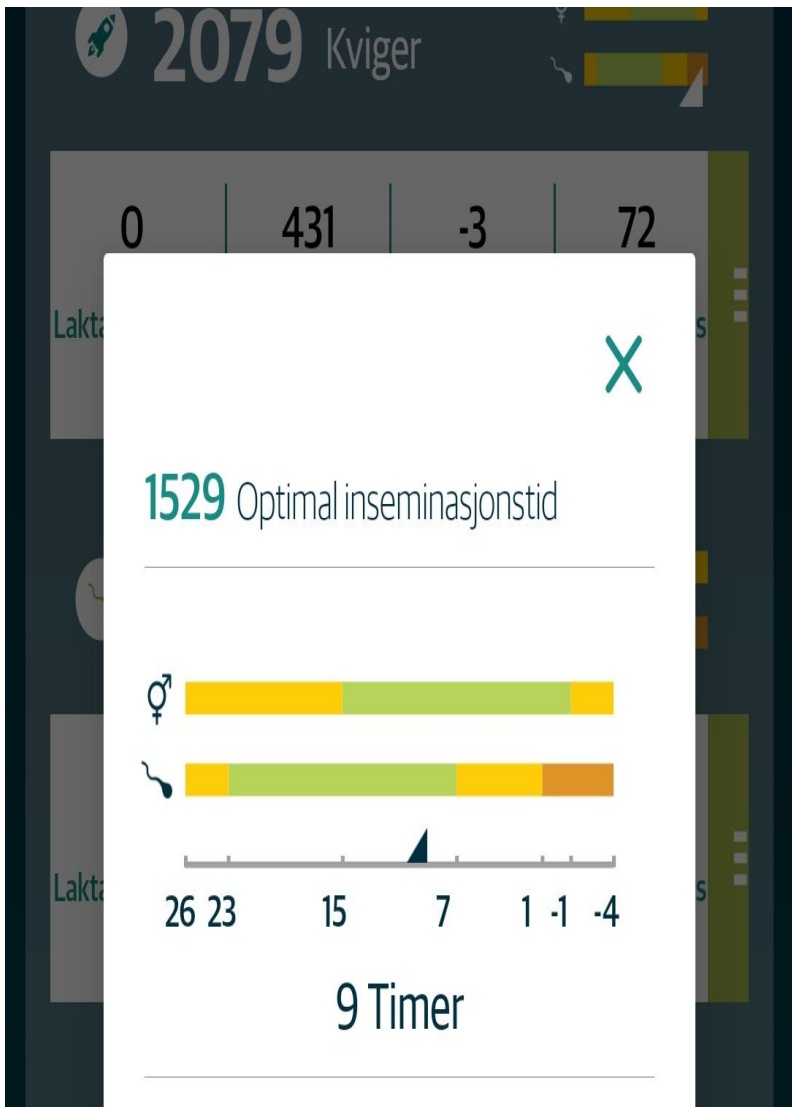
2022-) Kjønnseparert XX,YY
og Angusokse

Driftsopplegg

- 100 kalvinger
- 35 % utskiftings/påsett%
- Engangsammekue, få nok kalv og nytte beite og tilskudd
- Kvigelakt på avtale
- Angusavtale, både okse og kvige
- Angusokse som etterbedekker, dyrt med tomme kviger.
- GourmetKu (eldre kyr.)



ETTERBEDEKKAREN



Nr: 5234 og 5235

- **Nr. 5234** , født 8.April-22, slakta 21.09.23, 17 mnd.
75% Nrf og 25% Holstein
374 kg, O+, 3 i fett, 667 gr. Tilvekst, med
ein slakteverdi på **27.588 kr.**
- **Nr. 5235** , født 21.April-22, slakta 21.09.23, 17 mnd.
50% Charolais, 25% Nrf og 25% Holstein
414 kg, R, 3- i fett, 761 gr. tilvekst, med
ein slakteverdi på **32.327 kr.**

Differanse på **4749 kr**

Nrf i O blir differansen **6619 kr, O- 8676 kr.**

Same stell, same plass og lik tilgang på mat





Kviger nr. 1553 og 1586

- **Nr. 1553.** alder 11 mnd,
50% angus, 25% Nrf og 25% Holstein.
213 kg, O+, 3+, 563 gr. tilvekst,
slakteverdi: **18.750 kr.**
- **Nr. 1586.** alder 14 mnd,
50% Charolais, 25% nrf og 25% Holstein.
263 kg, R+, 3+, 542 gr. tilvekst.
Slakteverdi: **21.526 kr**

Pluss beitetilskudd, om dei er født på rett tid

Avlsplanen blir også ein produksjonsplan





Utvikling siste 5 åra (KK)

	2018	2019	2020	2021	2022
Meierileveranse, liter	591.690	556.478	611.823	631.385	578.572
Fett-%, (meieri)	4,06	4,28	4,48	4,57	4,66
Protein-% (meieri)	3,36	3,4	3,48	3,43	3,42
Levert mjølk pr. årsku, liter	8.871	8.431	8.617	8.614	8.277
Antall utrang.kyr (utskiftings%)	67	55	62	48	44
Slaktevekt kyr, kg	249	253	279	289	281
Lakt.nr ved utrang.	1,9	2,4	2,5	2,1	2,7
Slaktevekt ung okse, kg	331	338	342	353	364
Slaktealder ung okse, mnd	16,1	16,1	17	17,5	18,3
Slaktetilvekst ung okse, g/dag	636	648	624	627	619
EUROP	0	0	0+	0+	0+
Fettgruppe	3-	3-	3-	3	3-

Økt omsetning siste 5 åra

Fett % fra 4,06 til 4,66 x 0,54 kr. = 347.143 kr.

Slakt 20 oksar (O- - O+) x 6619 kr = 132.380 kr.

- Mål om 4,8 i fett , 3,6 protein. Avl og fôring.
- Meir somtermelk.
- Kjøtt, alle okseslakt skal være kjøttfekryssninger. Blir 33 flere slakt av denne typen.

Potensiale i målsetninga

Kva betyr det i økt omsetning ?

- Litt dreining mot sommermelk = 7 øre + 2 tideler fett = 18 øre og 2 tideler protein er 10 øre = **37 øre**

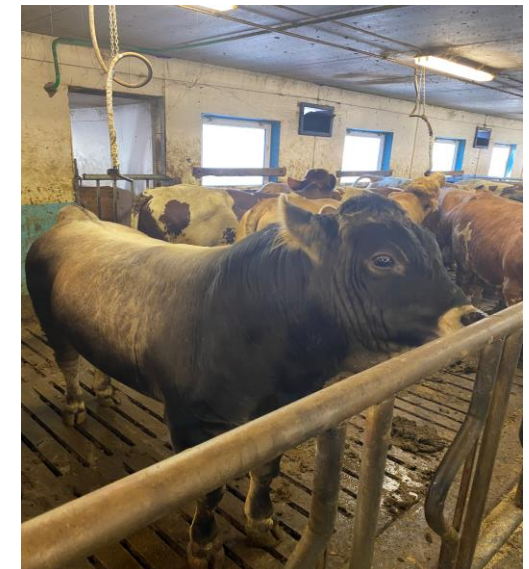
Kvote på 577 438 liter x 0,37 kr. = 213.652 kr.

Slakt, 33 stk. x 6619 kr. (fra O-O+) = 218.427 kr.



Rasevalg

- Kor ligg meirverdien ?
- Ikkje bare et rasevalg, kan også være et kjønnsvalg.
- Kva skal avkommet brukes til ?
- Tung eller lett, hvem tar du risikoen for ?
- Bruk kjent kunnskap, som tilvekst, klasse, fett, kalvingsrisiko, drektighetslengde, kryssningseffekt/heterosis o.l.

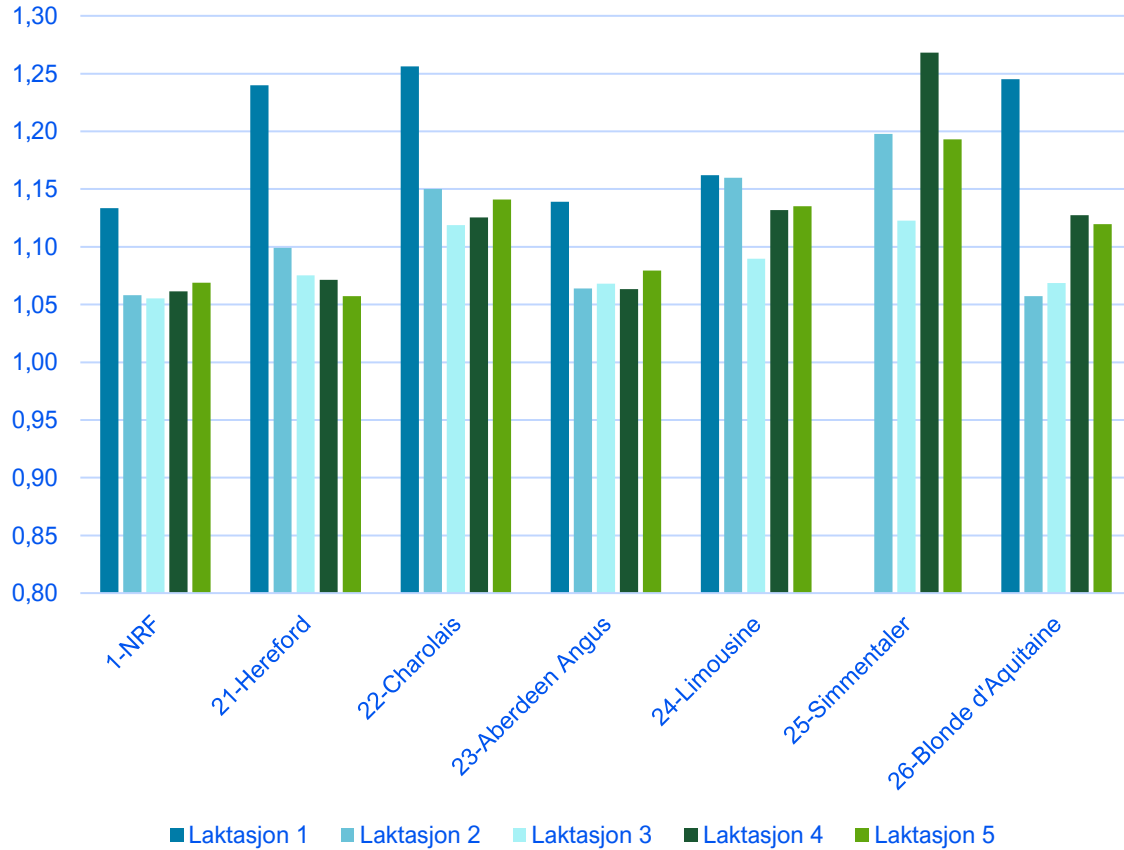


Velger ein utfra følelse eller økonomi ?

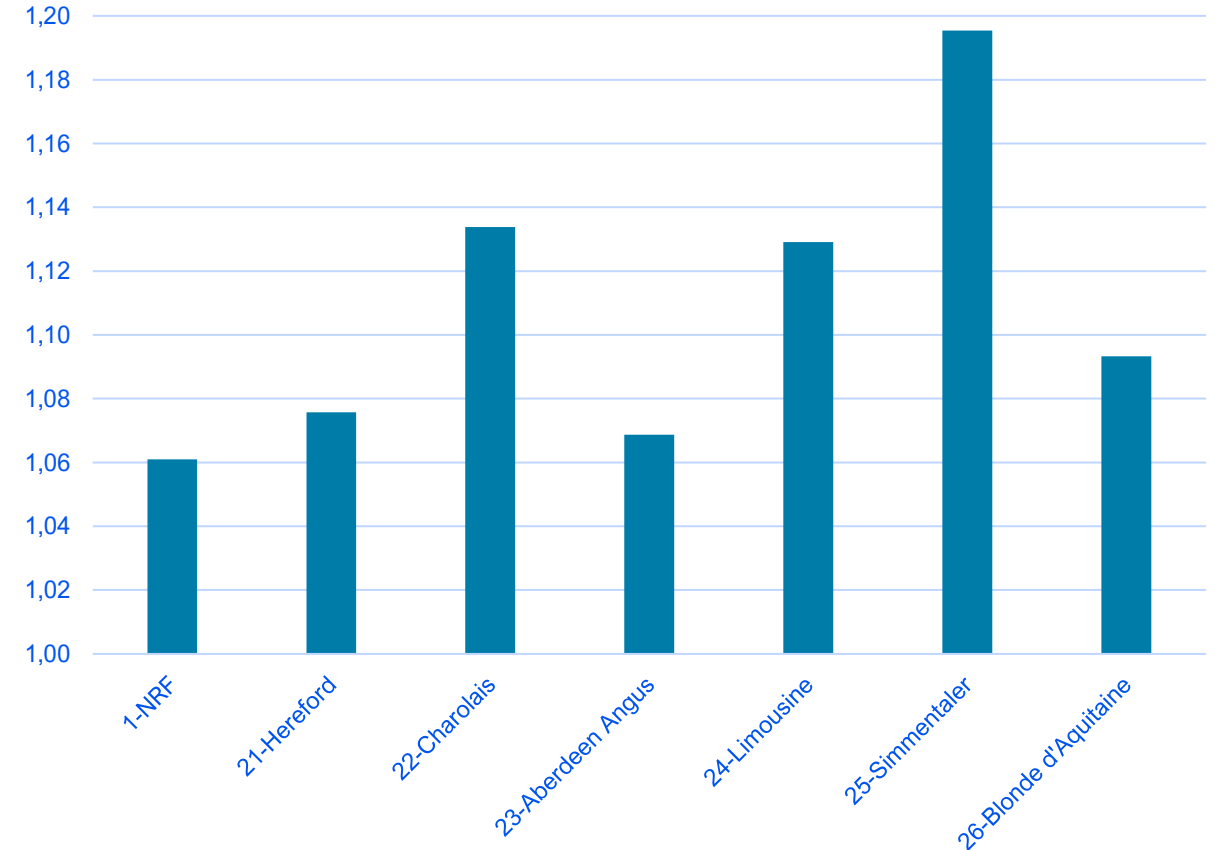


Kalvingsvansker

Kalvingsvansker



Kalvingsvansker - Laktasjon 2-5

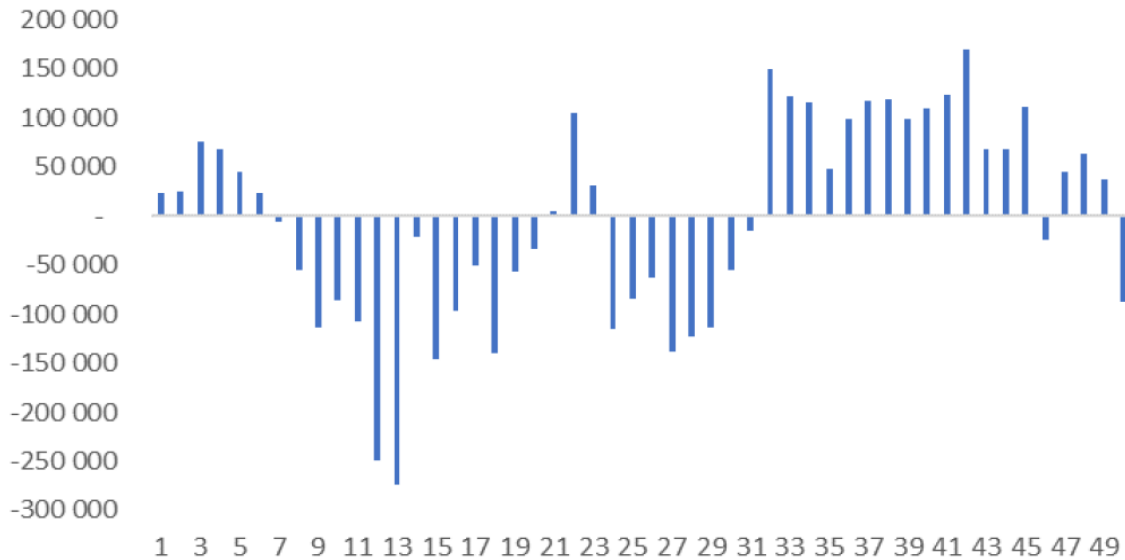




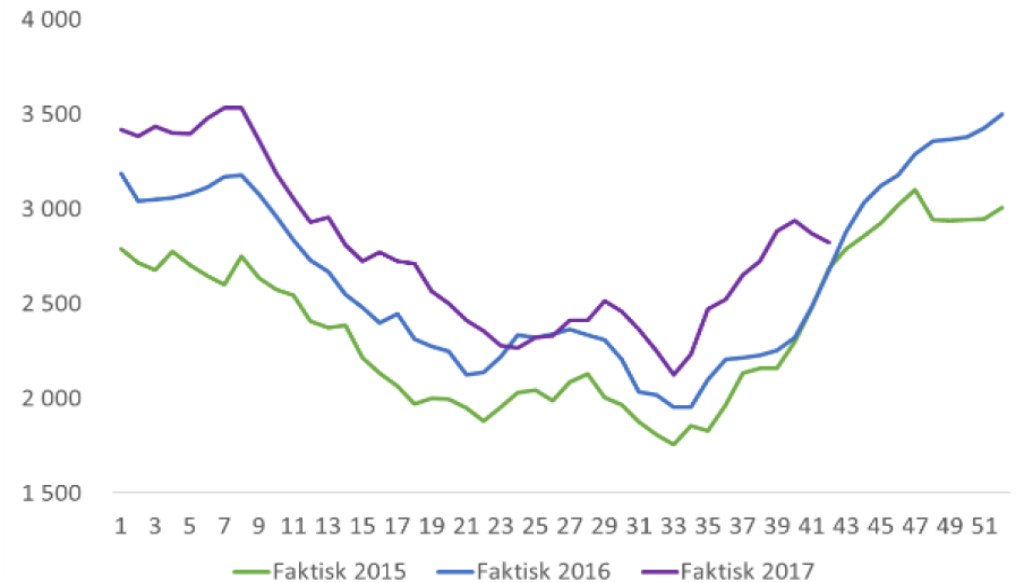
Storfebalanse og fryselager – ubalanse gjennom året!

- utfordring; beitesesong og telledato

Balanse storfe



Lagerkvantum storfe



- Generelt har vi underskudd av storfe på vår/sommer, og overskudd på høsten.

Begge markedene til storfebonden er i ubalanse

Meld inn på avtale

- Angus, må treffe for å få kompensasjon for fett, som er + 6.00/9.00 kr
Avtaletillegget for Angus på 1,50/4.00 kr får ein alltid.
- Kvige, 301-730 dager, min 200 kg slakt ,kl. O og høyere + 4.00 kr
- Ku/kalv på ung ku og ku. + 3 kr
- Gourmet ku Angus 100% + 3.00 kr
- Gourmet ku , nrf , (neste plansje) + 6.00 kr
- Gourmet kalv (kvalitetskalv) max 300 dg. P+, pulje 2-3 150 kr pr. kalv,
4 og flere 250 kr. Mellom **110** og 150 kg + 12.00kr. – 2 kr pr 2 kg over.
- Innmelding på avtale 2.50 kr
- Puljetillegg
- Kvalitetstilskudd O- 5.50 kr O+ og opp 10.50 kr, **ikkje på Ku og okse, og 4 og oppover i fettklasse**
- Distrikttilskudd



Puljetillegg

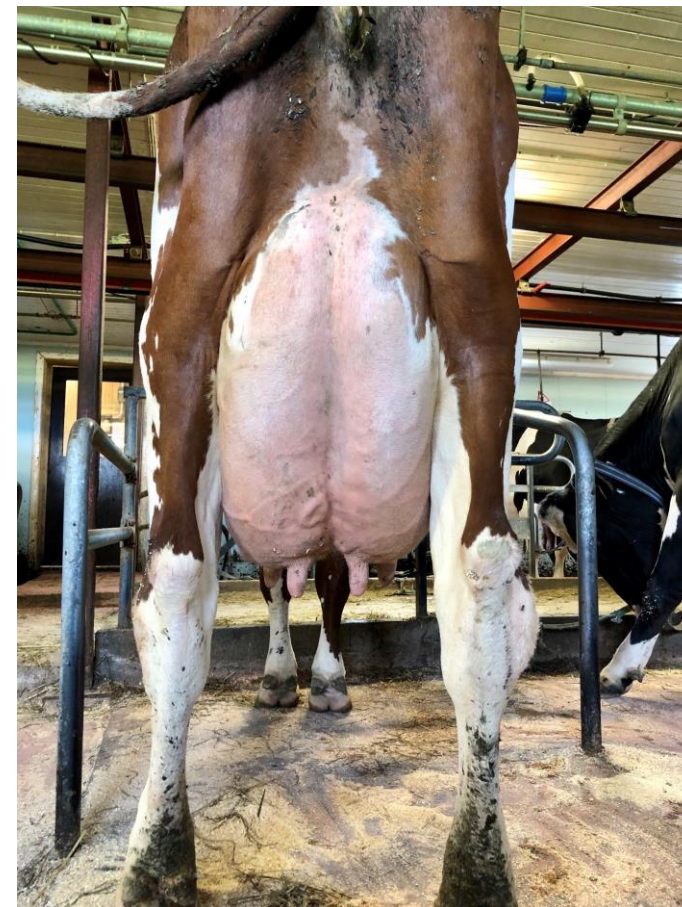
Gjelder kun
innmelding på
avtale

3-4 stk:	kr 0,70
5-7 stk:	kr 1,30
8-10 stk:	kr 1,60
11-12 stk:	kr 2,00
13-15 stk:	kr 2,40
fra 16 stk:	kr 3,20

Dette er hos Nortura.

Velg rett genetikk

- Bygg besetningen mot ønska nivå ved hjelp av avlsplan og avlsrådgiver.
- Bygg videre på forrige plan, lag en solide grunnmur.
- Bruk de genetisk beste dyra som mor til neste generasjon melkeku.
- Kjøp rett genetikk. Dosepris og tekniker koster det same, enten du bruker rett eller feil okse....





**Et mål uten
plan er et
ønske.**