

# Norsk mat på naturens premisser

Hvorfor er bærekraft viktig for den norske bonden?



**Nortura**  
bondens selskap

Norge

## Ku-rap er skikkelig krise

Utslipp som skader Jordens klima kommer ikke bare fra fabrikker og biler. Det kommer også fra kuene og oksene.



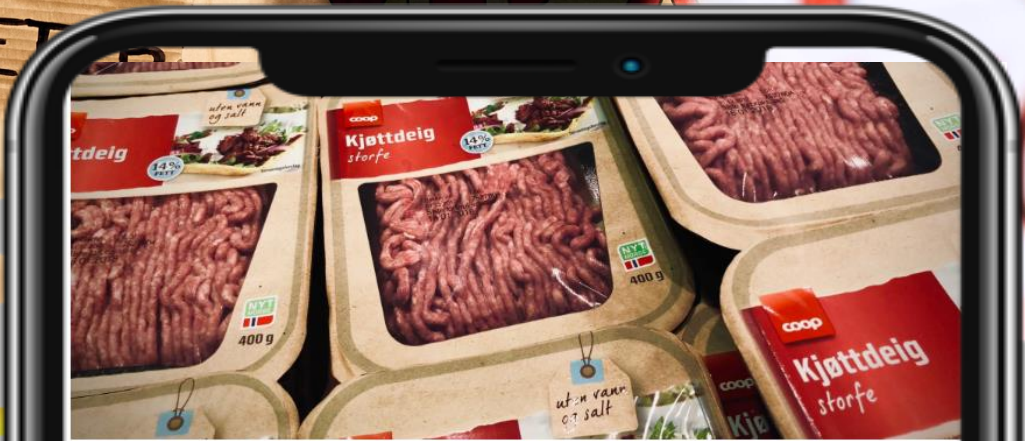
Greta Thunberg says humanity must stop eating meat and switch to vegan diet or 'we are f\*\*\*ed'

Julian meehan from Melbourne, Australia, CC BY 2.0



### Grønn Ungdom: - Å føle kjøttskam er bra

Skal klimakrisen unngås holder det ikke å kutte i alle fossile utslipp. Grønn Ungdom går nå til krig mot kjøtt som hverdagsmat.



Mange norske melkekuer blir til kjøttdeig og ender sin dager som billig hverdagsmat. Her får du tre pakker – til sammen 1,2 kilo – til 79 kroner hos Coop. En enkel løsning om du vil lage en rask hverdagsmiddag. Men samtidig et større bidrag til global oppvarming enn mye annen mat. (Foto: Bård Amundsen)

## Dropp storfekjøtt om du vil spise klimavennlig

Kjøtt fra storfe fører til nesten åtte ganger så mye global oppvarming som kjøtt fra kylling og laks.

Bård Amundsen  
JOURNALIST

Mandag 22. januar 2018 - 05:00



Kjøtt fra okse og ku er klimaverstingen i kjøleskapet ditt.

Du kan spise kylling eller laks til middag samtlige av ukas syv dager, for klimafotavtrykket ditt blir like stort som etter en eneste middag der et stykke storfekjøtt ligger på tallerkenen.

# Agenda

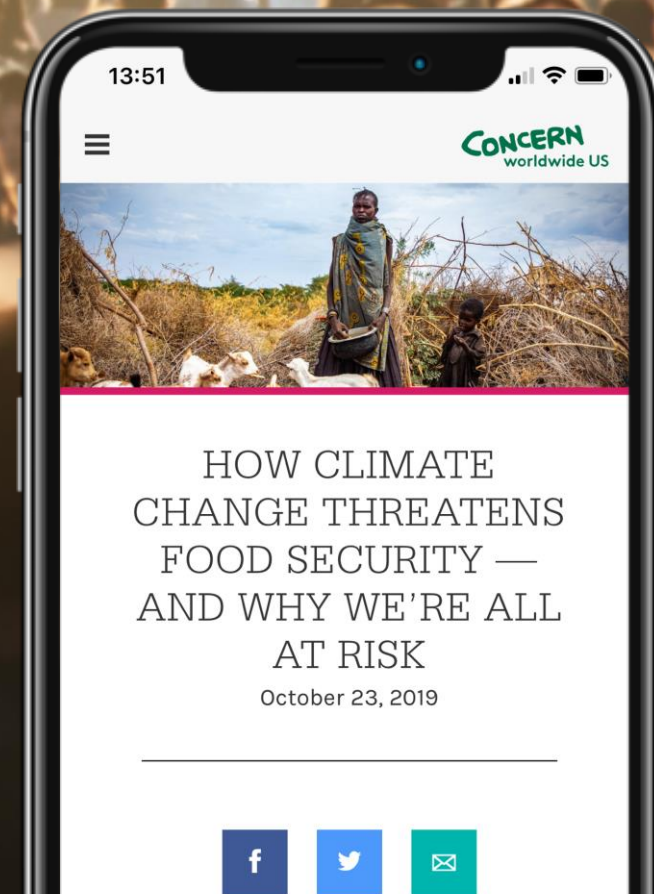
1. **Globale trender** – vi lever i turbulent verden, med press på global matproduksjon
2. **Lokal risiko** – forstår vi driverne rundt oss, og er vi rigget for fremtiden?
3. **Konsekvenser** - hvilke utfordringer og muligheter byr dette på for oss?

# 1. Globale trender

Vi lever i en turbulent verden, med press på global matproduksjon

# 70%

må verdens  
matproduksjon øke innen  
2050 for å møte behovet  
til 10 mrd mennesker



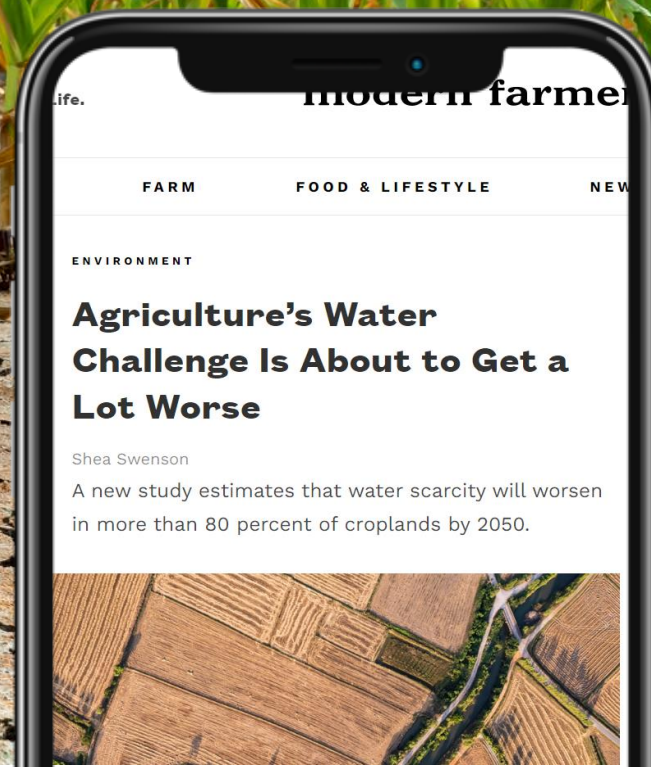
# 4c

Grader temperaturøkning mot 2100 gir mer ekstremvær, stormer, havnivåstigning, tørke



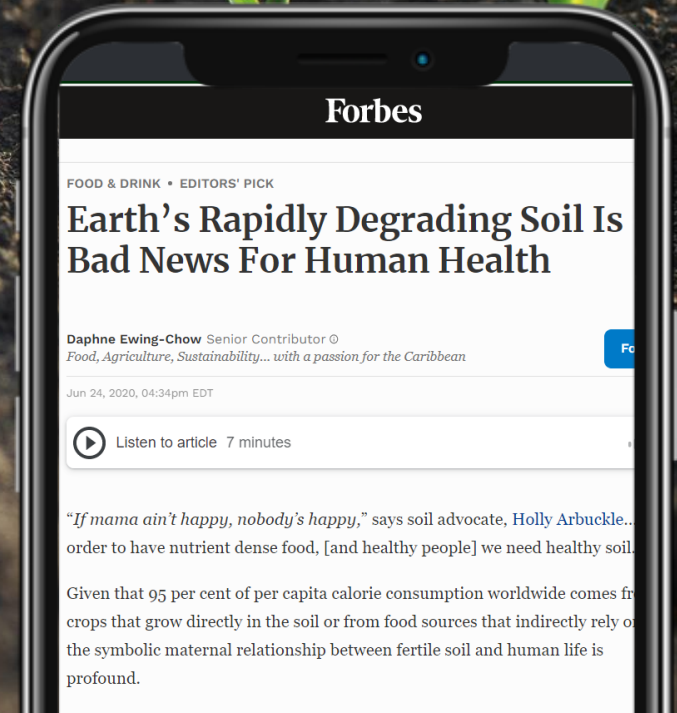
# 52%

Av verdens befolkning  
vil bo i et område  
preget av vannmangel i  
2050



# 1/4

Av verdens jordsmonn  
er utarmet




FOOD & DRINK • EDITORS' PICK

## Earth's Rapidly Degrading Soil Is Bad News For Human Health

**Daphne Ewing-Chow** Senior Contributor  
*Food, Agriculture, Sustainability... with a passion for the Caribbean*

Jun 24, 2020, 04:34pm EDT

 Listen to article 7 minutes

*"If mama ain't happy, nobody's happy,"* says soil advocate, Holly Arbuckle... order to have nutrient dense food, [and healthy people] we need healthy soil.

Given that 95 per cent of per capita calorie consumption worldwide comes from crops that grow directly in the soil or from food sources that indirectly rely on the symbolic maternal relationship between fertile soil and human life is profound.



# 25%

Allerede redusert  
landbruksproduktivitet  
globalt som følge av  
klimaforandringene

Bærekraft i Nordnorge



13:53

Subscribe →

The  
Guardian  
For 200 years

News Opinion Sport Culture Lifestyle



**Flooding**

## Severe floods 'threaten food security', say farmers and environmental groups

Government accused of failing to address effects of climate change on coastal and rural areas

**Jamie Doward, Toby Helm, Damian Carrington and Robin McKie**

Sat 8 Feb 2014 21:30 GMT



18:00

Nettavisen Økonomi.

Meny

[Ukraina](#)

## Krig i verdens kornlager: – Det er mange signaler som gjør høstens tilgang usikker

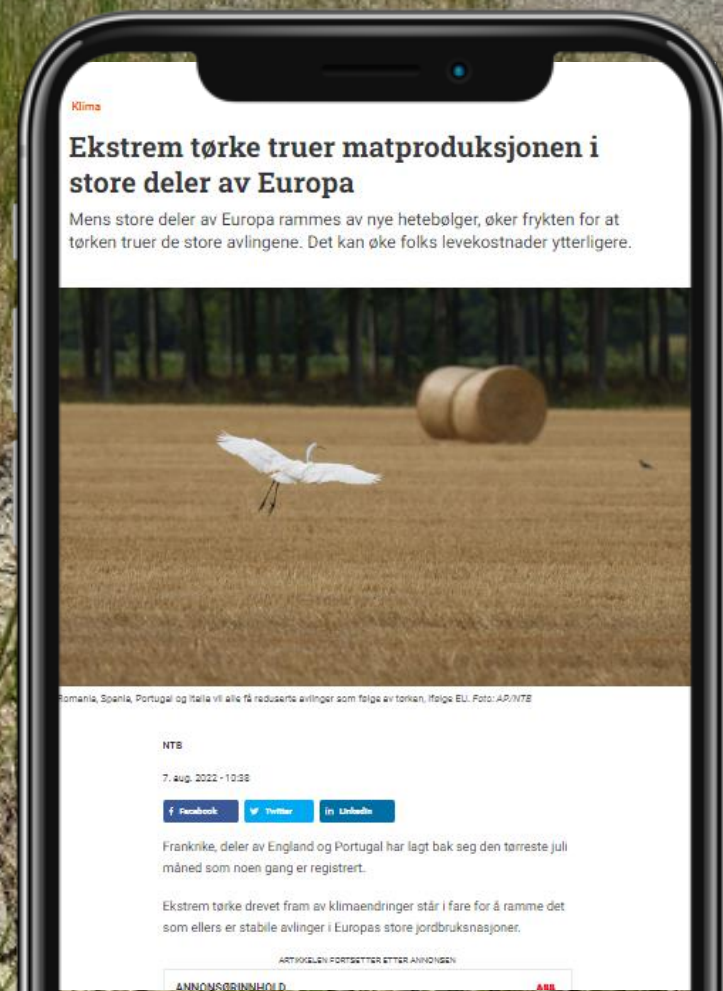


TILGANG: Det er uklart hvordan tilgangen til korn blir til høsten. Illustrasjonsbilde fra Totenvika i Østre Toten kommune i Norge. Foto: Heiko Junge (NTB)

**Ukraina-krigen kan påvirke norske kornlager.**

# 84%

Mindre nedbør i Frankrike enn normalt, og tørke og hetebølge truer avlinger over hele Europa





Norge  
7% dyrkbar mark (3%  
er oppdyrket)



Tyskland  
47,7% dyrkbar mark



Danmark  
62,0% dyrkbar mark

**3%**

i Norge er dyrket  
mark

**2/3**

av egner seg kun til å  
dyrke gras

**1/3**

Kan brukes til mat til  
mennesker (korn og  
grønnsaker)

I Norge driver vi landbruk basert på de med rammene Norges  
klima, topografi og geografi setter for oss.



# 45%

Av Norges landareal  
egner seg kun til beite

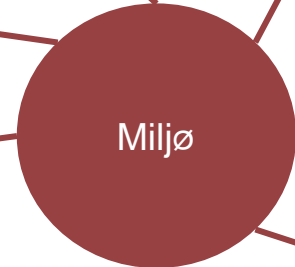


**Vi tror at egg og kjøtt fortsatt har en viktig plass på den norske tallerken.**  
Men ikke dersom vi ikke innfrir kravene til bærekraft som samfunnet stiller.

## **2. Lokalt risikobilde**

Forstår vi driverne rundt oss, og er vi rigget for fremtiden?





Klimaforandringer

Luft & næringsmiddel forurensing

Økende ressursmangel

Tap av biologisk mangfold

Økende økonomisk ulikhet

Økonomisk makt - øst og sør

Sirkulær og regenererende

Delingsøkonomi

EU taxonomy og kapitalstrømmer

Bærekraftsindex

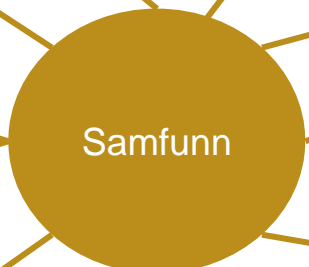
Strengere regulering (avgifter)

Proteksjonisme

Svekket tillitt til politiske institusjoner

Fragmentering av makt (sub-nasjonale)

Svekket global sikkerhet



Migrasjon

Urbanisering

Kunnskap

Fra global til lokal

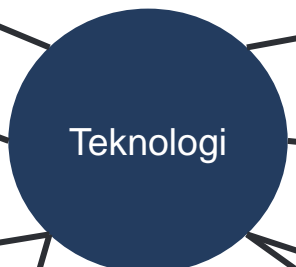
Økende & aldrende verdensbefolkning

Global matmangel

Hyper-transparens

Endret etterspørsel etter animalsk & plantebasert protein

Antibiotika resistens & pandemier



Fornybar overtar

Blockchain

3d-printing

Presisjonslandbruk

Elektrifisering

Presisjons helse / kosthold

Big data, AI og maskinlæring

Lab-dyrket kjøtt

# Regulering: Nye strengere rammebetingelser internasjonalt og nasjonalt presser frem bærekraft



European Commission | English

Home > Business, Economy, Euro > Banking and finance > Sustainable finance > EU taxonomy for sustainable activities

## EU taxonomy for sustainable activities

Works in view of the establishment of an EU classification system for sustainable activities, i.e. an EU taxonomy

PAGE CONTENTS

- Why a EU taxonomy
- What is the EU taxonomy
- Taxonomy Regulation and delegated acts

### Why a EU taxonomy

In order to meet the EU's climate and energy targets in the [European Green Deal](#), it is fundamental to direct investments towards sustainable activities. The current COVID-19 pandemic has reinforced the need to make our economies, systems, more resilient against climate and environmental risks.

### Bedre merking

- dyrevelferdsmerking
- bærekraftsmerking (næringsinnhold, klimaavtrykk, miljømessige og sosiale forhold)
- ernæringsmerking
- opprinnelsesmerking

## The new EU Corporate Sustainability Reporting Directive

Conseil de l'Union européenne

Bruxelles, le 30 juin 2022 (OR. fr. en)

10835/22

Dossier interinstitutionnel: 2021/0104(COD)

DRS 36  
EF 196  
ECOFIN 693  
SUSTDEV 122  
CODEC 1058  
COMPET 564

DET KONGELIGE KLIMA- OG MILJØDEPARTEMENT

## Meld. St. 13

(2020–2021)  
Melding til Stortinget

### Klimaplan for 2021–2030

KLIMAKUR 2030

SAMMENDRAG

Lov om årsregnskap m.v. (regnskapslov) | Innholdsfortegnelse | Lovens forskrifter

Departementet kan i forskrift gi nærmere bestemmelser om avleggelse og oppdatering av opplysninger i redegjørelsen om foretaksstyring, når redegjørelsen er gitt som dokument det er henvisning til i årsberetningen etter første ledd, samt om revisors plikt forbindelse med opplysningene i dokumentet.

0 Tilføydd ved lov 25 juni 2010 nr. 33 (kr. 1 juli 2010 iflg. res. 25 juni 2010 nr. 980), endret ved lover 19 apr 2013 nr. 15 (kr. 1 juni 2013 iflg. res. 19 apr 2013 nr. 395), 15 mars 2019 nr. 6 (kr. 1 jan 2020 iflg. res. 6 des 2019 nr. 1656).

§ 3-3 c. Redegjørelse om samfunnsansvar

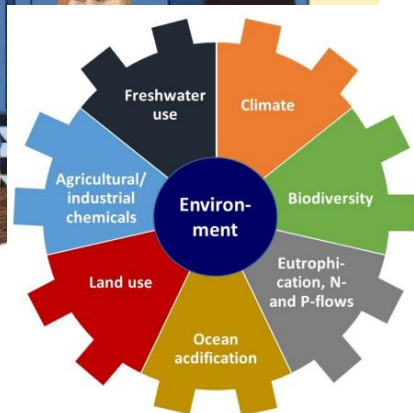
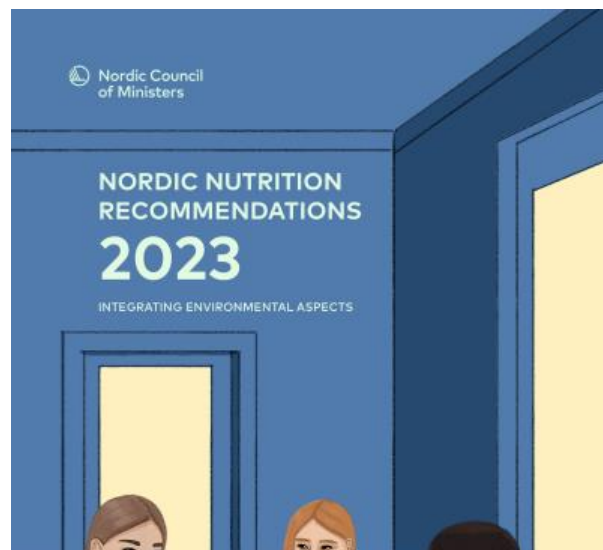
Store foretak skal redegjøre for hva foretaket har gjort for å fremme likestilling og ikke-diskriminering, sosiale forhold og forholdet til sine interessenter. Redegjørelsen skal også omfatte informasjon om foretakets klimapåvirkning og klimainnhold.

## Åpenhetsloven

Åpenhetsloven skal fremme virksomhetenes respekt for menneskerettigheter og anstendige arbeidsforhold, samt sikre allmenheten tilgang på informasjon.

Oppdatert: 31. august 2022

# Nye nordiske kostholdsanbefalinger 2023 (norske kostholdsråd 2024)



## Red meat

- Intake above **350grams/week** **increases the risk of CRC**, intake of processed meat increases risks of CRC
- **High environmental impact**, important contributor to GHG emissions in the Nordic region, negative environmental impact related to methane emissions from ruminants and feed

## White meat

- It is recommended that consumption of processed **white meat should be as low as possible**. To minimize environmental impact (from feed and manure management), consumption of white meat should not be increased from current levels and may be lower.

< Er saken biff? Skal vi slutte å spise rødt kjøtt for å redde kloden, lommeboka og helsa?

📅 Onsdag 16/08, 10:00am - 11:00am

📍 Thommesengården

### Beskrivelse

Nye kostholdsråd vekker glede, forundring og ergrelse. I fagmiljøer er det en bred oppfatning at om vi følger kostholdsrådene så er det bra for lommeboka, det er bra for kroppen din og det er bra for helsa! Hvorfor er det da så himla vanskelig?

Blir den sunne handlekurven for dyr? Bryr ikke butikkene seg om helsa di? Og er det kanskje sånn at vi i Norge må spise mer kjøtt, fordi drøvtyggere er de eneste som kan gjøre om gress til menneskemat?

Ernæringssekspertise, tall og fakta presenteres og det blir en god debatt som iallfall gir sunn hjerneføde!

«Globally, the food system is responsible for more greenhouse gas emissions than any other aspects of our economies.

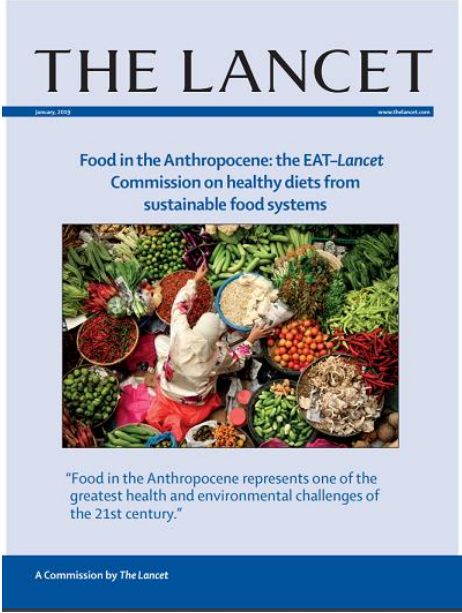
Studies generally show considerably lower climate impacts and land use from diets with a lower content of animal-based foods, e.g. vegetarian or, in particular, vegan diets.

**Animal-based foods generally have considerably greater adverse impacts than plant-based foods”**

NNR 2022, Environmental Sustainability  
30 Sept.

Klinisk ernæringsfysiolog,  
ansvarlig, REMA 1000  
og hjerneforsker,

# Forskning: Mange analyser om hva som er bærekraftig matproduksjon – men lite er norsk



**Global Kick-off of the EAT-Lancet 2.0 Commission: Building consensus and setting clear food system targets for people and planet**

**SIDE EVENT  
Friday 3 June  
17:15-18:30 CEST**

 [Overview](#) [COVID-19](#) [Programs & projects](#) [Sector projects](#) [Hubs](#)

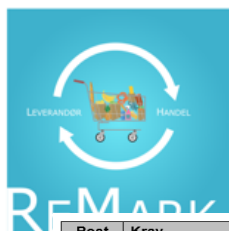
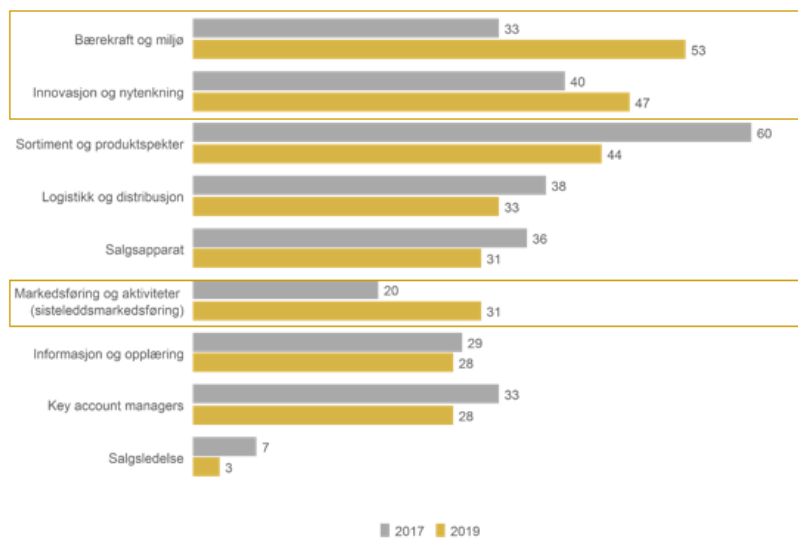
[Home](#) / [Food & Nature](#) / [Food and Agriculture](#) / [FReSH](#)

## FReSH: transforming global food systems

Worldwide, our food system is crippled at every stage – production, supply chain & con that affect our health, societies, economies and environment.

# Markedet: Økte krav og forventninger fra våre kunder

Hvilke områder mener du er viktigst for leverandørene å fokusere på?



KANTA

Post nr	Krav	Krav-kode	Svar-kode
<b>1.20</b>	<b>Etisk Handel</b>		
1.20.1	Leverandøren skal ha kjennskap til hvilke av de tilbudte produktene som inneholder palmeolje, og hvilke produkter som inneholder palmeolje som anses som bærekraftig og ikke har bidratt til avskoging og skogdegradering av tropisk skog.  At produktene inneholder palmeolje som anses som bærekraftig og ikke har bidratt til avskoging og skogdegradering av tropisk skog innebærer at den er produsert under forhold som sikrer: <ul style="list-style-type: none"> <li>Beskyttelse mot konvertering av naturskog og torvmyr</li> <li>Sporbarhet (for palmeoljen) tilbake til den enkelte mølle eller gård</li> <li>Rettferdige arbeidsvilkår, i henhold til nasjonal og internasjonal lovgivning</li> </ul>	M	JA
<b>1.21</b>	<b>Miljø</b>		
1.21.1	Oppdragsgiver har fokus på miljø ved transport og levering av varer. Tilbyder bes gi en utfyllende beskrivelse av hvordan tilbyder ivaretar miljø ved transport og levering av varer. Vi ber om at minimum følgende informasjon oppgis: <ul style="list-style-type: none"> <li>Miljøtiltak ut over minimumskrav</li> </ul>	T	JA

Vektingen av besvarelser relater til bærekraft i offentlige anbud har økt jevnt, og i 2020 tapte Nortura første anbud på grunn av miljø.

Post nr	Krav	Krav-kode	Svar-kode
1.17.5	Beskriv hvordan dere tilbyr å bistå virksomhetenes kantiner med profilering av sunne produkter, nytenkning mm.	T	JA
1.17.6	Beskriv hva som er tilgjengelig av kurs og opplæring ut over det som er gratis. Ber om at leverandør angir hvilken rabatt som gis på veiledende pris.	T	JA
<b>1.18</b>	<b>Matsvinn</b>		
1.18.1	Leverandøren skal ha et system som bidrar til å forebygge og redusere matsvinn fra produktene som leveres i denne avtalen. Leverandøren skal stille tilsvarende krav i kontrakter med sine underleverandører.  Leverandøren skal samarbeide med de enkelte bestillingenheter som gjør avrop på denne avtalen om å legge for bestillingsrutiner slik at matsvinn forebygges i raggivers virksomhet fra produktene som omfattes av avtalen.  Leverandøren skal i en uke før statusmøte, hvert år, skal leverandøren legge dokumentasjon på at de har oppfylt sine forpliktelser etter anbudsserklæringen, for eksempel ved kopi av rapportering.  Leverandøren skal også en gang per år gi en kort beskrivelse av status for eget arbeid med matsvinn og for arbeid med implementering av bestillingsrutiner.  Matsvinn er definert som alle nyttbare deler av mat produsert av mennesker, men som enten kastes eller tas ut av	M	JA

Introduksjon		3
<b>Våre 15 krav</b>		
1. Tvangsarbeid		5
2. Organisasjonsrett og rett til kollektive lønnsforhandlinger		6
3. Barnearbeid		8
4. Diskriminering		10
5. Streng eller umenneskelig behandling		11
6. Helse og sikkerhet		12
7. Lønn		15
8. Arbeidstid		16
9. Fast ansettelse		17
10. Marginalisert befolkning		18
11. Miljø		19
12. Korrupsjon		21
13. Dyrevelferd		22
14. Ledelsessystem for leverandører		23
15. Konkurranselov		24



## ETISKE RETNINGSLINJER FOR LEVERANDØRER

Veiledning

REMA 1000

Nortura

# Strengt krav i (offentlige) anbud

«Oppdragsgiver ønsker å øke andel produkter i sortimentet som har vært gjenstand for bærekraftig produksjon. Tydelig merking av miljøegenskaper ved ulike matvarer vil hjelpe Kunden å velge varer som er bærekraftig produsert. Derfor inneholder kravspesifikasjonen krav knyttet til miljøvennlige og etiske matvarer og merking av disse. Besvarelse av enkelte av kravene vil bli evaluert under tildelingskriteriet Miljø.»

«Oppdragsgiver er opptatt av miljøeffektive anskaffelser både ved varekjøp og tjenestekjøp hvor dette er relevant. For produkter og distribusjon skal leverandøren følge eventuelle lovpålagte forhold og søke å benytte miljøvennlige løsninger som medfører reduserte avfallsmengder, redusert forbruk av ressurser og redusert bruk av helse- og miljøfarlige stoffer. Tilbyder bes si noe om dette.»

«Leverandør skal skildre konkrete miljøtiltak i gjennomføringa av rammeavtalen, herunder moglegheit for å få statistikk på klimaavtrykk på handel under avtalen, klimavennlege løysingar innan drift, bygningar, drivstoff og bilpark nytta til leveransar under avtalen.»

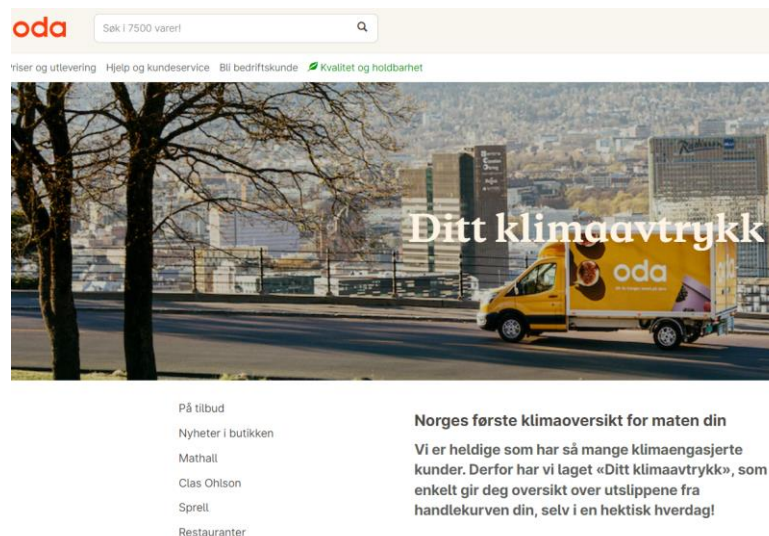
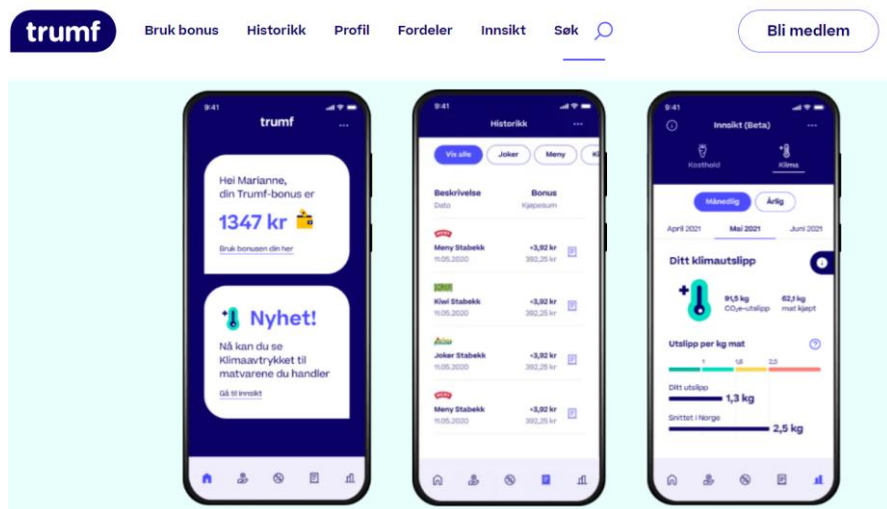
## Bærekraftige råvarer i OFN

**100% av våre prioriterte råvarer skal være bærekraftig produsert innen 2025, der animalske produkter er en av våre prioriterte råvarer.**

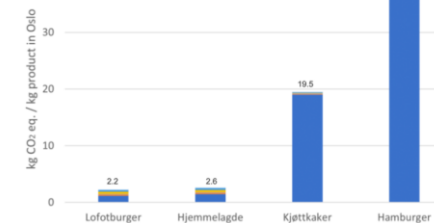
- Bakgrunn: Hovedutfordringer knyttet til kjøttproduksjon er å sikre god dyrevelferd og klimautslipp, i tillegg kommer miljø/avskogingsproblematikk (ex. indirekte soya i fôr for importert kjøttråvare)
- Hvordan kan vi sikre og få verifisert en helhetlig og bærekraftig produksjon med fokus på dyras miljø og velferd:
  - God dyrevelferd (jf. ny dyrevelferdsmelding)
  - Bidrag til redusert klimaavtrykk gjennom forpliktelser og tiltak – tydelige mål
  - Andre bærekraft/miljøindikatorer (vann, fôr, dyrkning, jordbearbeiding, spredningsmetoder osv.)



# Markedet: ...og våre kunder har egne klimakalkulatorer



Analysen viser altså at om du ønsker å redusere klimafotavtrykket til maten du spiser er det en god idé å velge Lofotens fiskeburger og fiskekaker fremfor hamburger og kjøttkaker. Du kan spise 18 Lofotburger Torsk & Sei og syv Lofoten Hjemmelagde Fiskekaker før du når klimafotavtrykket som kreves for å lage én hamburger og én kjøttkake. Bra for klimaet, bra for deg og det beste av alt – det smaker skikkelig godt!



## VERKTØY

### Bli klimasmartere med CO<sub>2</sub>-kalkulatoren!

Se hvordan dine favorittretter påvirker miljøet ved hjelp av vårt nye oppdaterte verktøy!

**GÅ TIL CO<sub>2</sub>-KALKULATOREN!**



### Slik kommer du i gang

- 1 Ta utgangspunkt i en av dine eksisterende oppskrifter og klikk på tilsvarende ingredienser i listene våre. Voilå - du har nå et mål på rettens CO<sub>2</sub>-belastning.



## Anskaffelser.no

Fagsider om offentlige anskaffelser

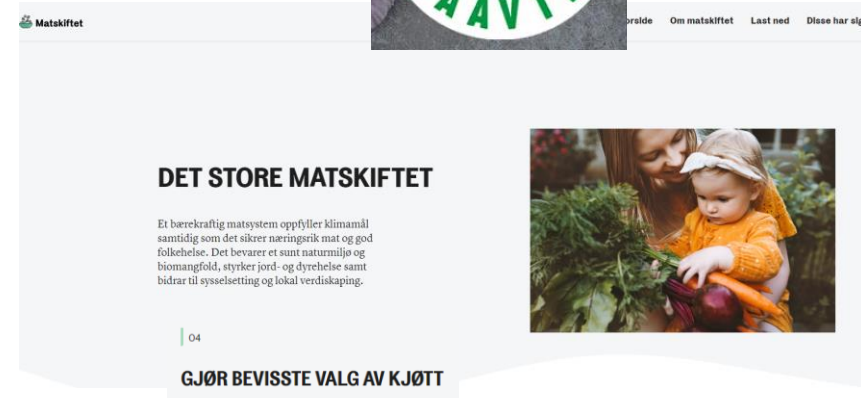
Hjem / Verktøy / Klimakalkulator for matanskaffelser

## Klimakalkulator for matanskaffelser

Kalkulatoren hjelper deg med å beregne, planlegge og følge opp klimafotavtrykket fra mat og tiltak knyttet til klimavennlig mat.

Kilde: DFØ

DFØs klimakalkulator for matanskaffelser  
XLSM 274 KB



## EU taxonomy for sustainable activities

Works in view of the establishment of an EU classification system for sustainable activities, i.e. an EU taxonomy

**Why a EU taxonomy**  
 In order to meet the EU's climate and energy targets for 2030 and reach the objectives of the [European Green Deal](#), it is fundamental to direct investments towards sustainable projects and activities. The current COVID-19 pandemic has reinforced the need to redirect capital flows towards sustainable projects in order to make our economies, businesses and societies, in particular health systems, more resilient against climate and environmental shocks and risks with clear co-benefits for

# Finans: Bærekraft integreres i kapitalforvaltning

**DNB skal være en pådriver for bærekraftig omstilling**

<p>Netto nullutslipp i <b>2050</b> fra vår finansierings- og investeringsvirksomhet</p>	<p>Finansiere og tilrettelegge <b>KR 1500 MRD.</b> til bærekraftige aktiviteter fram mot 2030</p>
<p>Redusere utslippene vi finansierer fram mot <b>2030</b> Olje og gass: redusere utslippintensiteten i porteføljen med 25 % Skipplag: redusere utslippintensiteten i porteføljen med en tredjedel Næringssektors: redusere utslippintensiteten i porteføljen med 25-35 %</p>	<p>Øke forvaltningskapitalen i fond med bærekraftstema til <b>KR 100 MRD.</b> i 2025 og redusere utslippintensiteten i DNB Livs portefølje med 55 % innen 2030</p>

DNB finansierer klimaomstillingen og bærekraftig verdiskaping

DNB er en pådriver for mangfold og inkludering

DNB bekjemper økonomisk kriminalitet og bidrar til en trygg digital økonomi

- Data på klima / bærekraft etterspørres i økende grad av finansinstitusjoner
- Nordic Credit Rating –kredittvurdering av Nortura inkluderer nå vurdering av vårt bærekraftsarbeid
- DNB: Innen to år må banker rapportere på sine Scope 1-2-3 utslipp (som inkluderer våre scope 3)
  - Påvirker kapitaltilgang for både industri og bonde – hvis høye utslipp = «brun» industri = dårligere betingelser
- Finans Norge ser på klimautslipp fra landbruket og spør om status på klimakalkulatoren

## Bondebladet

### Bønder risikerer dårligere lånebetingelser

Dersom landbruksnæringen ikke dokumenterer egne utslipp, vil bankene bruke sjablonger. Det tror Marianne Groth i Eika Gruppen vil slå dårlig ut for bøndene.



**Nortura**

**Landbrukets klimagass kalkulatoren – viktig verktøy for å gi et godt bilde av norsk landbruk – og et verktøy som flere interessentgrupper vil ha nytte av, også bankene.**

**Kutter utslipp på gården med klimakalkulator**

Landbrukets klimakalkulator er et viktig steg på veien til å kutte utslipp og binde karbon i norsk landbruk.

Klimakalkulatoren gir bonden oversikt over utslippene på gården, og hvilke muligheter som finnes for å redusere utslipp og binde karbon. I 2020 ble den lansert for ku, korn og gris – og i 2021 ble den utvidet til også å gjelde for ammeku, fjerfe og potet.

For å klimaavtrykket fra norske gårdsbruk varierer ut fra hva som produseres, størrelsen på driften og hvor i landet gården ligger, må klimatiltakene tilpasses hvert enkelt gårdsbruk. Klimakalkulatoren tar derfor utgangspunkt i bondens egen data. Sammen med rådgivning kan bonden avdekke tiltak som kan redusere gårdens klimagassutslipp, øke opptaket av karbon i jord – og i tillegg ofte være økonomisk lønnsomme.

Nortura er en av initiativtakerne og har en nøkkelrolle i Landbrukets Klimaselskap, som utvikler kalkulatoren.

**Om Klimakalkulatoren**

- digitalt verktøy som beregner klimagassutslippene for den enkelte gård, som sammen med rådgivning danner grunnlaget for tiltak
- 17 landbruksorganisasjoner og -bedrifter er eiere
- er en del av Landbrukets klimaplan, som har som mål å kutte fem millioner tonn CO<sub>2</sub>-ekvivalenter og øke karbonopptaket i perioden 2021–2030



# Husdyrprodusenter blir angrepet fra tre retninger

MILJØ

“Husdyrproduksjon ødelegger klimaet!”



HELSE

“Kjøtt forårsaker kreft, hjerte- og karsykdommer og diabetes!»

DYREVELFERD

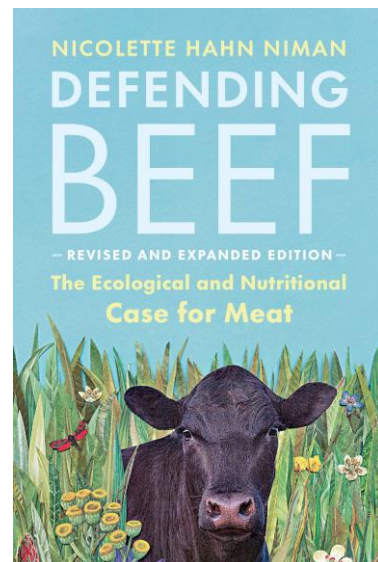
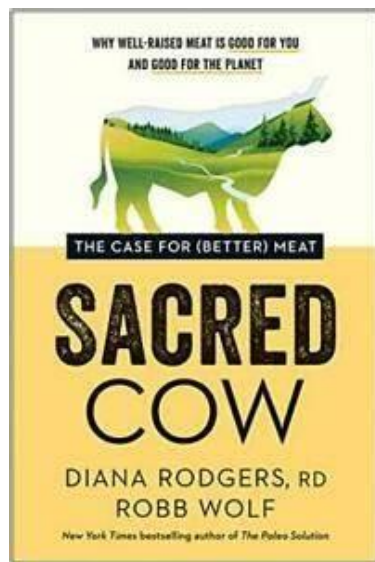
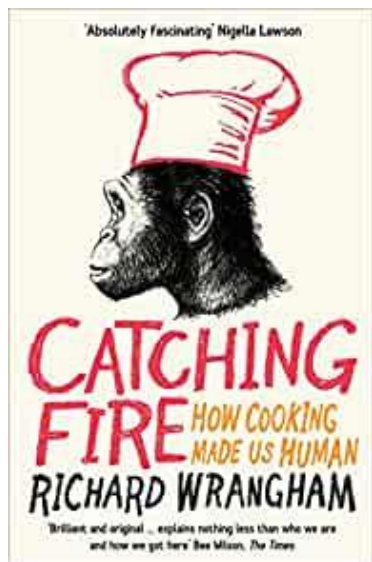
“Det er uetisk å drepe dyr for mat til oss!”

Samtidig...

- 2.6mill år – vi spiser kjøtt
- 10.000 år jordbruks-revolusjon
- 50 år global overvekstepidemi

**Nortura**

# En global «mot»bevegelse under oppseiling



The Real Food Solution  
*Why Animals Are Essential*

*Nortura*  
September 23, 2022  
Nicolette Hahn Niman



Nortura

«Det er ingen studier som skiller mellom grasfora, frittgående beitekjøtt og de som har stått på bås, særlig i USA, og fått masse hormoner og antibiotika og spist kraftfôr. Her er det mange ting man må få svar på.»

Gunhild Stordalen, CEO av EAT, Arendalsuka 2022

## Regulering: Nye rammebetingelser nasjonalt og internasjonalt presser frem bærekraft

**Meld. St. 13**  
Stortinget 2023-2028  
Sjetteleddet for 2023-2028

**Nordic Nutrition Recommendations 2022**  
The new edition of the Nordic Nutrition Recommendations is published in 2022. There will be several opportunities to participate during the update project.

**What is the European Green Deal?**  
The European Green Deal is about improving the well-being of people. Making Europe cleaner, greener, and protecting our natural habitat will be good for people, planet and economy. No one will be left behind.

**LANDBRUKETS KLIMAPLAN 2027-2030**

**Environment**

- Freshwater use
- Climate
- Biodiversity
- Eutrophication, N- and P-flows
- Ocean acidification
- Land use
- Agricultural/industrial chemicals

## Vi blir liggende bak: konkurrenter & ledende selskaper

**2050 goal**  
By 2050 we will reduce the carbon footprint of our meat production by 50 per cent.

**2050 vision**  
In 2050 we envision a future where non-meat production will be climate neutral (net zero).

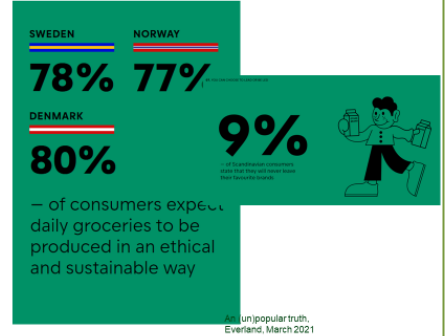
**Sustainability platform**

**GÅRDSINITIATIVET**  
VÅR LÅNGSATS KLIMATILTAKSINITIATIV  
• No har vi på Scan lagt vår nåtå og l ngsta klimaktivitet   vi kallar det for G rdsinitiativet. Tillsammans med Sveriges g rdar, v ra leverant rer och 100  g rdar ska vi g ra en av v rldens redan mest klimatsmarta l tt- och charcutif rningar  nu mer h llbara.

**V RA M L INOM G RDSINITIATIVET**

**STARKARE PLANET STARKARE M NNISKOR**  
Forb tra milj n for kommande generasjoner.  ka tilgangen till h llsamma mejeriprodukter och inspirera till goda matvaln.

## Forbrukere, og s rlig Generasjon Z, forventer det



## Markedet:  kte krav & forventninger fra kunder og forbrukere

Hvilke omr der mener du er viktigst for leverand rene   fokusere p ?

**REMARK**

**Nortura PROF**

**Nortura**

## For di v re st rste kunder krever det..

«B rekraftfordringene er store, og vi vet at verdikjeden for mat i l pet av de neste ti rene m  gjennomg  store endringer. For   sikre fremtidige generasjoner tilgang p  nok, trygg og sunn mat trenger vi enighet om felles m l, mer verdikjedesamarbeid og flere sp dspisser som g r foran og br tner vei.

Vi  nsker oss et tett og godt samarbeid med Nortura, der vi bygger p  alle styrkene i verdikjeden og l fter frem verdien av norsk matproduksjon. Da vil vi sammen br tne vei og utvikle l sninger som g r at alle kan se til Norge for de mest b rekraftige matforsyningsl sningene. Forbrukeren vil velge bort de som ikke er med p  utviklingen, og vi har alle et ansvar for   bidra.»



**Introduksjon**

**V re 15 krav**

1. Trygghet
2. Organisk og/eller vegetariske alternativer
3. Samv r
4. Diskriminering
5. Strengt kontrollert behandling
6. H ke og skilnet
7. L st
8. Arvelett
9. Forvaltning
10. Magnifikan forbikking
11. H l
12. Kvalitet
13. Dyrevelf rd
14. L kkesj sser for leverand r
15. K ttkontr ller

**ETISKE RETNINGSLINJER FOR LEVERAND RER**

Velferdning

**BIMA 1000**

**Nortura**

## Klimaet og naturen endrer seg – representerer en  kende risiko for produksjon

**T rke og f rangel i landbruket**

**OPPSUMMERT**  
T rken i S r-Norge sommeren 2018 l rte ti d rlige f r- og kornt ringer for b nderne. T rken skal ha p t rt b nderne tap p  arealgrunn 5-6 milliarder kroner. B nderne har t r 525 millioner kroner i k rtepakke   staten.

**A SAFE AND SUSTAINABLE FUTURE ENABLING THE TRANSITION**

**Nortura**

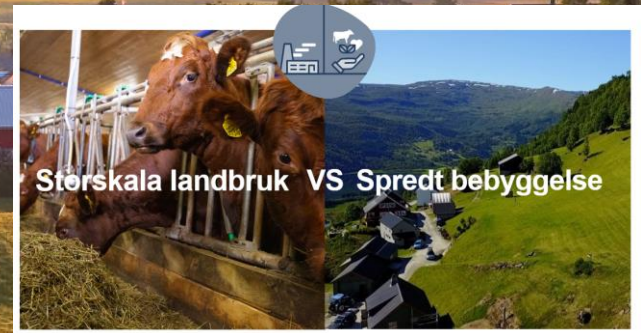
# **3. Konsekvenser for den norske bonden**

Hva medfører dette for oss – av utfordringer og muligheter?

# 1. HELHET

---

- ✓ Vi blir angrepet fra aktører med «silo» tenkning – løsninger er lett fra enkeltperspektiv (men utilsiktede konsekvenser)
- ✓ Felles (!) budskap: Bærekraft er mer enn «klima» «dyrevelferd» «matsikkerhet» = det er totaliteten



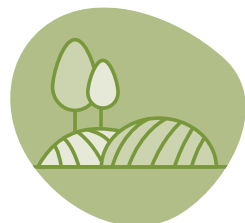
Hva er bærekraft i Nortura

# Bærekraft langs seks dimensjoner



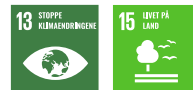
## Sikre trygg og sunn mat

Matsikkerhet  
Mattrygghet  
Folkehelse & ernæring



## Mat på naturens premisser

Klima  
Naturmangfold  
Økosystemer



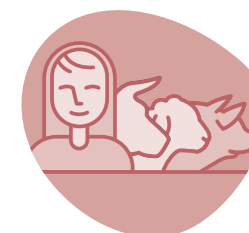
## Et livskraftig landbruk

Lønnsomhet for våre eiere  
Rettferdig verdiskaping  
Lokal økonomisk vekst



## Produsert på en ansvarlig måte

Sirkulærøkonomi  
Matsvinn  
Avfall  
Plast og emballasje



## Omsorg for mennesker og dyr

Gode arbeidsforhold  
Helse, miljø og sikkerhet  
Likestilling & mangfold  
Dyrevelferd



## I nært samarbeid med andre

Samarbeid med myndigheter, næringsliv, nasjonale og internasjonale organisasjoner  
Interessentdialog

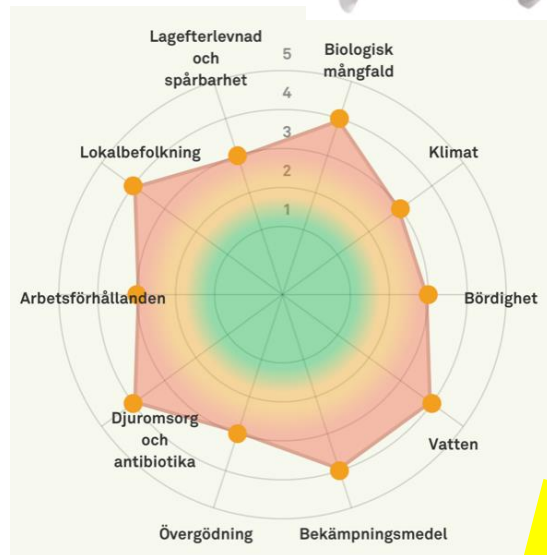


# Fra et helhetsperspektiv kommer norsk kjøtt og egg bra ut i forhold til import + plantebaserte alternativer



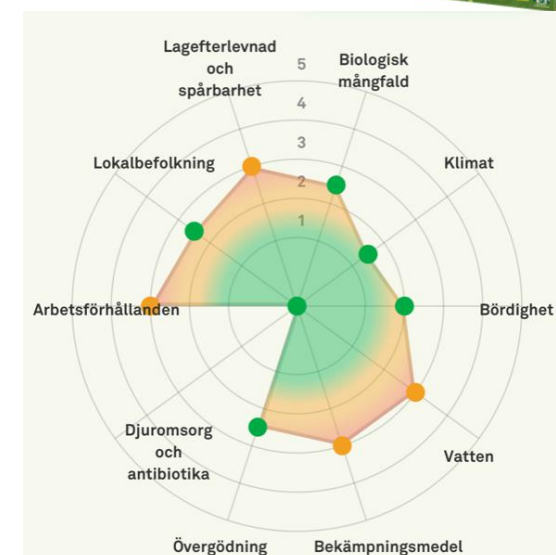
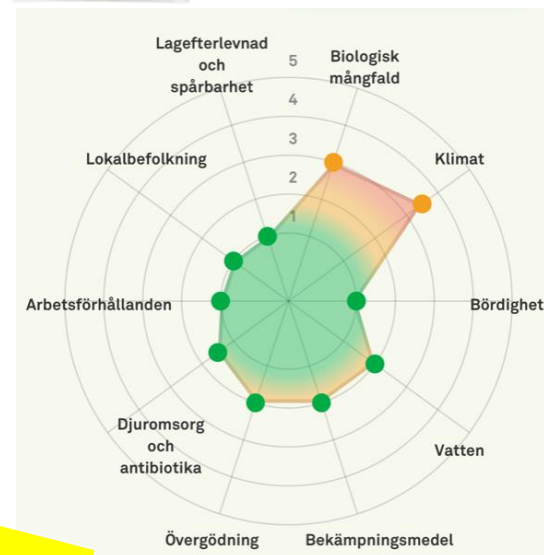
## Grillpølse

svensk VS. italiensk



## Kjøttboller

animalsk VS. plantebasert



Og dette tar jo selvsagt ikke høyde for næringsinnhold



# 2. OMSTILLING

- ✓ Vi skaper tillit:
  - ✓ Vi **forstår** **alvoret** rundt oss, og er villige til endring
  - ✓ Selvsagt skal vi klare å **løse utfordringer**» (CO<sub>2</sub>, NH<sub>4</sub>, N<sub>2</sub>O, avrenning, jordhelse, dyrevelferd, beite, fôr etc)
- ✓ Men endringene vi gjennomfører skal være **faktabaserte**



# 3. PROAKTIVE

- ✓ Bort fra «bakstrebersk» og defensiv – til teknologisk nytenkende og offensiv
- ✓ Vi må ta på oss **ledertrøya** og vise at skal levere på et landbruk som fremtidens forbrukere vil ha
- ✓ Vi setter i gang **spydspissprosjekter** prosjekter og tiltak som viser at landbruket er innovativt



## LAGER KYLLINGFØR AV BLÅSKJELL

Fiskå Mølle og Lerøy Ocean Forest får nærmere 12 millioner kroner fra Norges Forskningsråd for å etablere proteinråvarer basert på blåskjell.



## Nortura Medlem

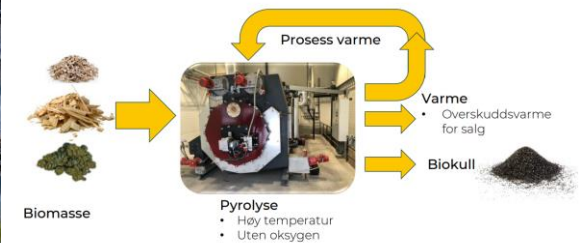
Organisasjon

Hovedsiden | Organisasjon | Nyheter | Planlegger for ny biogass- og gjødselabrikk på Jæren

## Planlegger for ny biogass- og gjødselabrikk på Jæren

(04.06.22) Nortura har sammen med Tine, Felleskjøpet og noen av de største energi- og gjødselselskapene i Norge, inngått en intensjonsavtale om å undersøke å bygge et biogassanlegg på Grotlebo.

## Biokull ved pyrolyse





# 4.

## DIALOG & SAMARBEID

---

- ✓ Troverdighet og tillitt oppstår som resultat av dialog (selv med de vi er uenige i) – vi lytter til bekymringer
- ✓ Vi må **ta hånden på rattet** – gjennom nye samarbeid på tvers
- ✓ Dialogmøter 2023:
  - ✓ Januar: Når er dyrevelferden god nok?
  - ✓ Juni: Er rødt kjøtt farlig?
  - ✓ Oktober: Kjøtt og klima – en motsetning?

### Nortura kåret til månedens dialogstemme

Nobels Fredssenter har kåret Nortura og flere organisasjoner til månedens dialogstemme etter at vi inviterte til dialogmøte på Litteraturhuset 20. mai.



Hvordan kan jeg få samlet inn info fra dere?



# 5.

## DOKUMENTASJON

---

- ✓ Historiefortelling viktig – vi må bli mye flinkere til å løfte anekdoter
- ✓ MEN i tillegg MÅ vi systematisk dokumentere påvirkning og resultater – så vi ikke rammes av beregninger med internasjonale tall
- ✓ Dokumentasjon blir krav for tilgang til kapital / salg av produkter til store kunder

### Klimasmart Landbruk

Klimakalkulatoren Klima og landbruk Om oss Logg inn Klim

## Om klimakalkulatoren

Klimakalkulatoren er et digitalt verktøy som gir bonden oversikt over utslipp. Basert på dette kan bonden kartlegge hvilke muligheter som finnes både for å redusere utslipp og binde karbon som finnes på gårdsnivå. Landbruksrådgivere vil være behjelpelige med veiledning her.

Klima

Om k

E-lær

Ofte s



**Nortura**  
bondens selskap